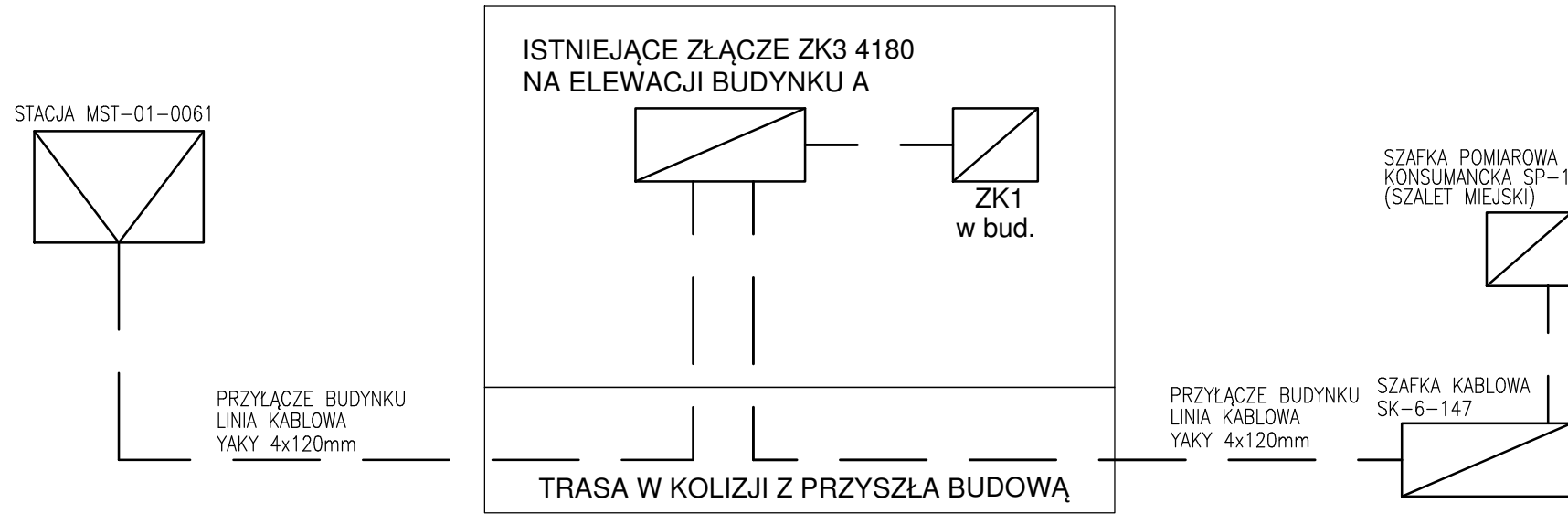
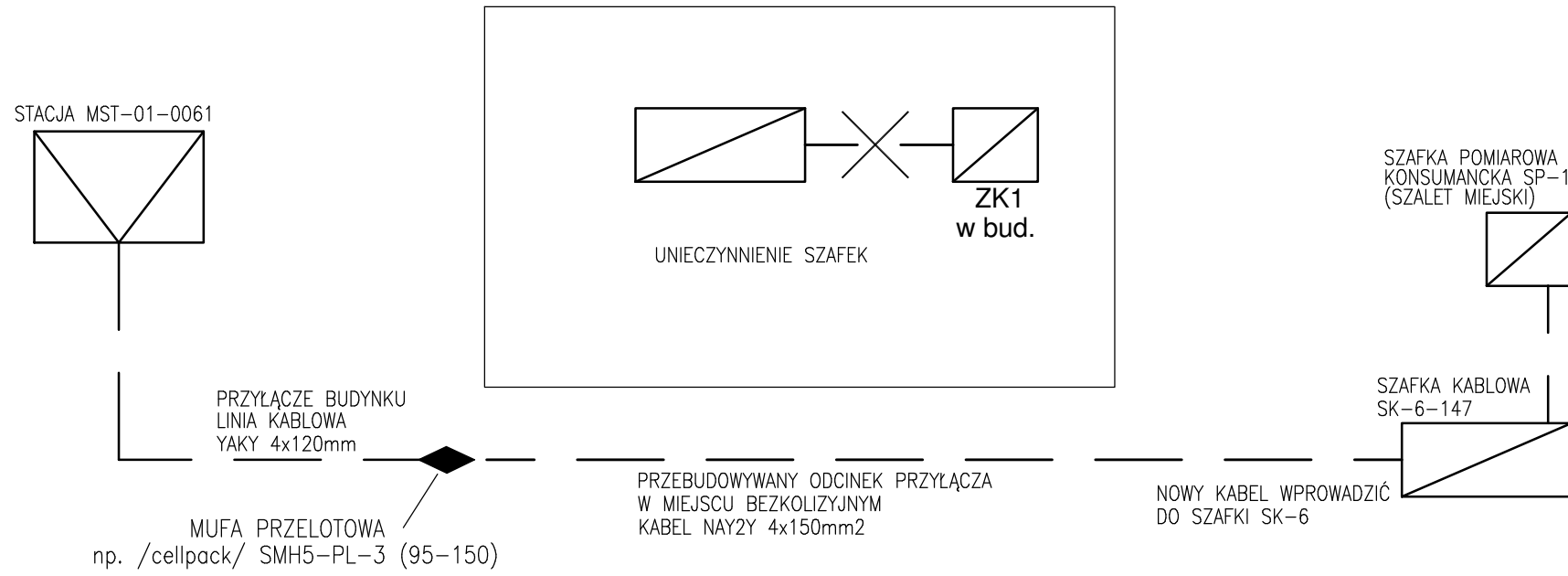


STAN ISTNIEJĄCY



STAN PROJEKTOWANY



ZASTRZEŻENIA PRAWNE
 Niniejsze opracowanie stanowi dzieło autorskie i podlega ochronie zgodnie z Ustawą z dnia 04.02.1994 r. o Prawie autorskim i prawach pokrewnych (DZ.U. 1994 nr 24 poz. 83).
 Biuro projektowe nie odpowiada za wykorzystanie nieostatecznych i niepełnych wersji projektu. Wszystkie rysunki powinny być rozpatrywane razem z odpowiednimi opracowaniami branżowymi. Jako całość projektu należy rozumieć opracowania projektowe w formie rysunkowej i dokumentację opisową.
 Nieistotne odstępstwo od zatwierzonego projektu budowlanego lub innych warunków pozwolenia na budowę nie wymaga uzyskania decyzji o zmianie pozwolenia na budowę /zgodnie z art. 36a, ust. 5 prawa budowlanego/

Inwestycja		Przebudowa przyłączy energetycznych
Nazwa obiektu budowlanego		Budynek szkolnictwa wyższego
Zamawiający	Uniwersytet im. Adama Mickiewicza w Poznaniu, ul. H. Wieniawskiego 1, 61-712 Poznań	Branża Elektryczna
Adres budowy	ul. Wieniawskiego 3, 61-712 Poznań	Numer rysunku E-02
Stadium	Projekt zagospodarowania terenu- przebudowa przyłączy	Skala -
Tytuł rysunku	Schemat przebudowy przyłączy	Data sporządzenia rysunku 23.04.2025r. Data sprawdzenia rysunku 23.04.2025r.
Projektant	mgr inż. Przemysław Konieczka	WKP/0387/POOE/13
Opracowujący	mgr inż. Dariusz Bednarczyk	-
Sprawdzający		-